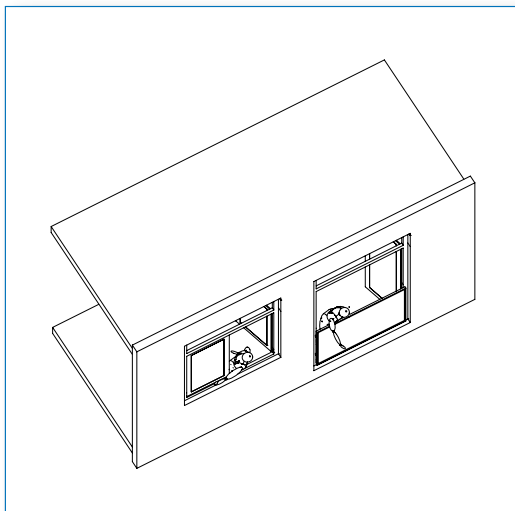


# VAN BINNENUIT WASSEN

Onder vrij strikte voorwaarden is het mogelijk om de buitenzijde van de ramen van binnenuit te wassen, door een geopend naar binnen draaiend raam.

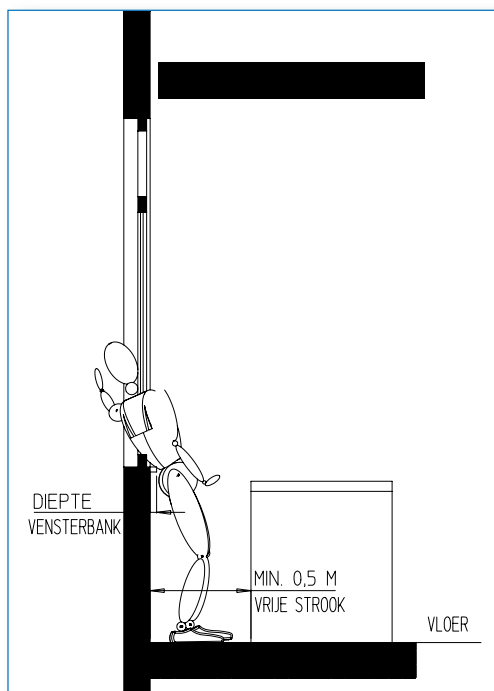


*Buitenzijde ramen van binnenuit wassen*

## OMGEVINGSKENMERKEN NIET RELEVANT

Toegang tot arbeidsmiddel/-plaats

Om goed van binnenuit te kunnen werken moet er binnen naast het kozijn een vrij begaanbare vloerstrook van minstens 0,50 m zijn.



*Begaanbare strook*

Veilig werken op hoogte

## GEBOUWKENMERKEN

### Raamindeling van kozijnen

Het uitgangspunt bij deze methode is dat de glazenwasser met beide voeten op de vloer blijft staan. Bij het bepalen van de raamindeling gelden de volgende maximale reikmaten:

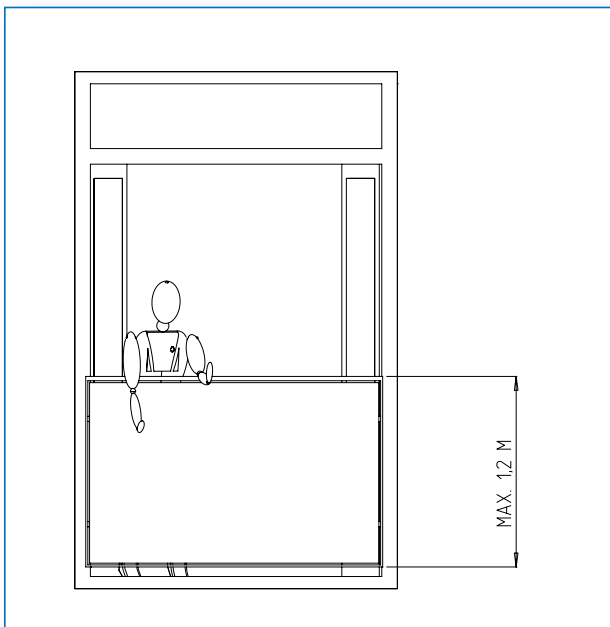
- zijwaarts: 0,75 m horizontaal naast de stijl van het geopende raam (gerekend vanaf de dagkant van de stijl van het geopende raam);
- omhoog + zijwaarts: 2,20 m boven de vloer;
- omlaag + zijwaarts: 0,60 m onder de onderdorpel van het geopende raam (mits deze dorpel op minstens 1 m boven de vloer zit);
- omlaag: 1,20 m onder de onderdorpel, indien niet zijwaarts hoeft te worden bereikt.

Alle genoemde maten moeten worden verminderd met de diepte van eventuele obstakels waardoor je bij het wassen verder van het raam moet gaan staan. Een voorbeeld: in geval van een vensterbank van 0,25 m breed mag zijwaarts nog maar 0,50 m worden bereikt en schuin omhoog nog maar 1,95 m.

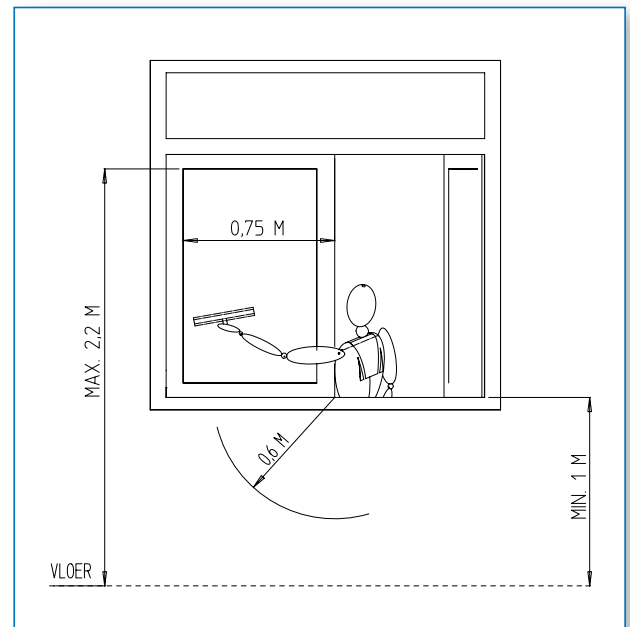
- De genoemde reikmaten gelden ook voor schuiframen. Bovendien geldt de regel dat de constructie van de ramen zodanig moet zijn dat voor het reinigen ervan geen overmatige fysieke belasting nodig is. Bijvoorbeeld omdat delen gedemonteerd moeten worden. Bovendien moet klem- en knelgevaar in het ontwerp zijn voorkomen.

### Doorvalbeveiliging

- Ook kozijnprofielen moeten van tijd tot tijd worden gereinigd; sommige fabrikanten stellen dit zelfs als garantievoorwaarde. Van binnenuit is dat vaak niet of onvoldoende mogelijk.
- Bevindt de onderdorpel van het geopende raam zich lager dan 1 m boven de vloer, dan moet er minstens op deze hoogte een doorvalbeveiliging worden geplaatst.



Reikmaat omlaag



Reikmaten; let op diepte obstakels

### Wilt u meer weten over de activiteiten van OSB?

Kijk dan op de internetsite [www.osb.nl](http://www.osb.nl). U kunt ook bellen met de medewerkers van het OSB-Schoonmaakhuis via telefoonnummer (073) 648 38 50.